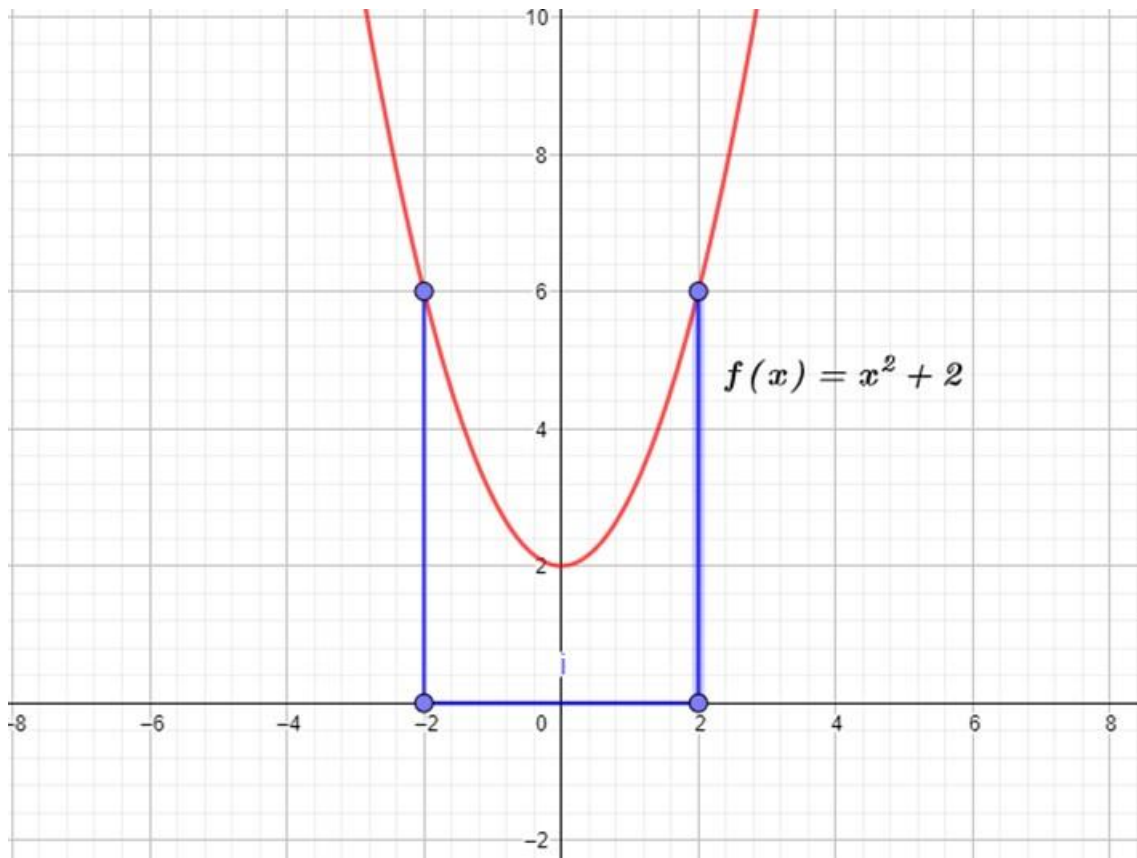


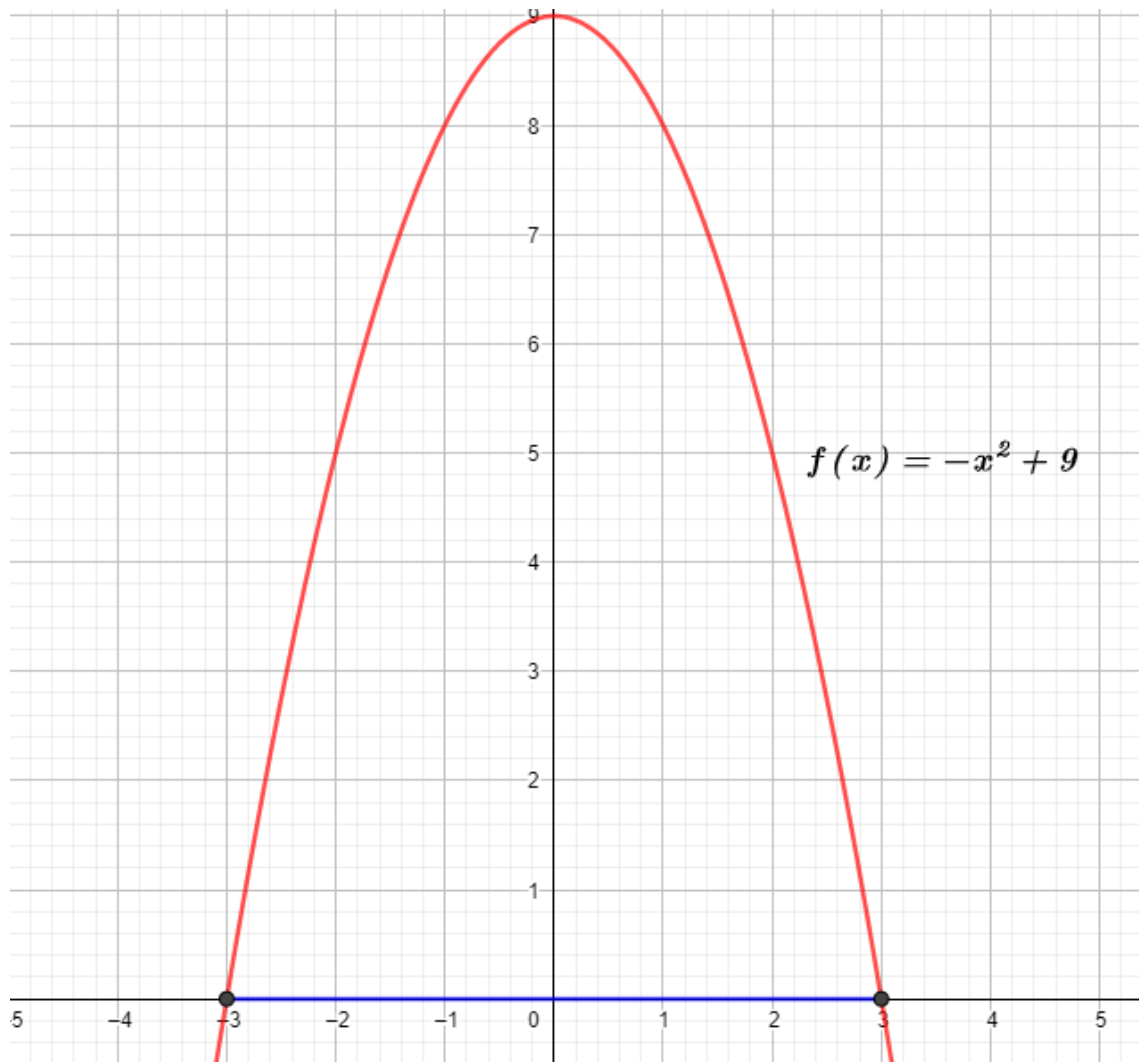
Aproximar el área con $n=6$, $n=12$ y $n=24$

Use extremos izquierdos



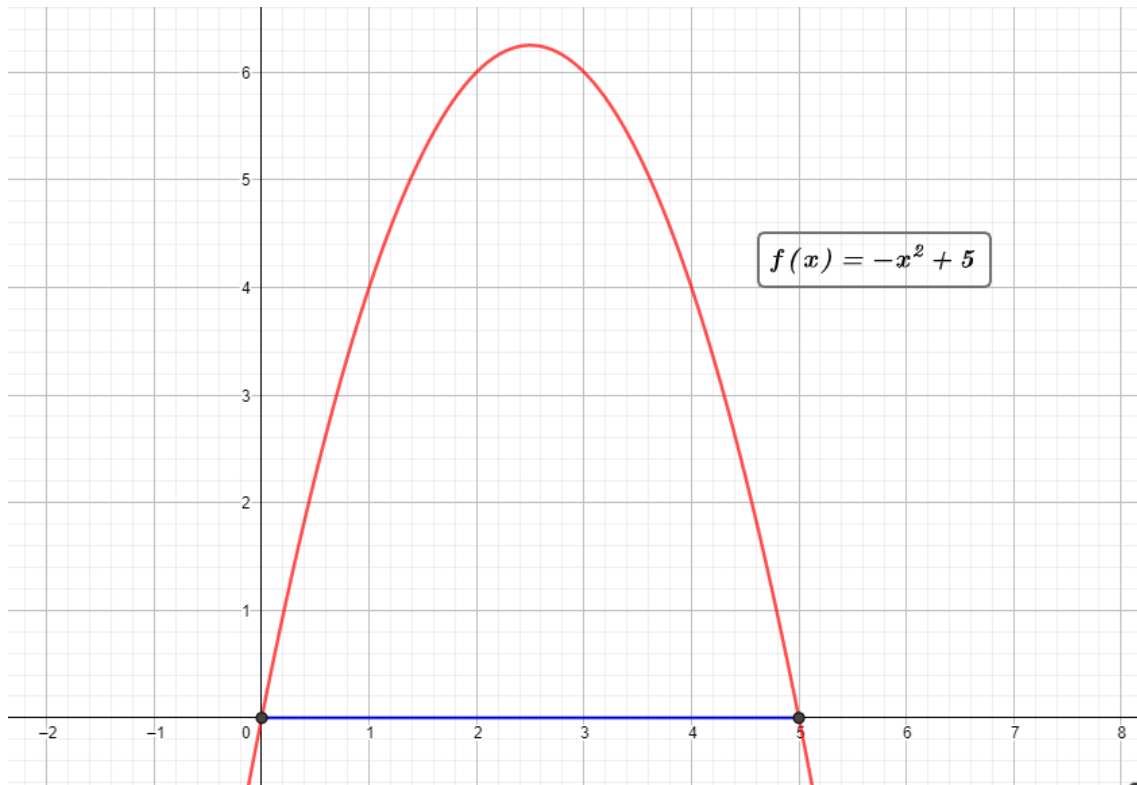
Aproximar el área con $n=4$, $n=8$, $n=16$

Use extremos derechos



Aproxime el área usando $n=3$, $n=6$, $n=15$

Use extremos izquierdos



Aproxime el área usando $n=3$, $n=4$, $n=5$, $n=15$

Use extremos izquierdos